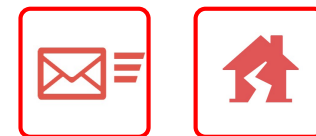


ALSOK安否確認サービス (アプリ版)について



1	会社概要	3	11	メッセージ機能(手動配信)	14
2	年表	4	12	活用事例	15
3	はじめに	5	13	家族安否サービスも標準提供	16
4	安否確認サービスの流れ	6	14	J-anpi・Twitterに連携	17
5	災害時でも迷わず操作が可能	7	15	権限について	18
6	安否確認メール配信で設定できる機能や内容	8	16	階層イメージ	19
7	回答時の機能について	9	17	スケジュールイメージ	20
8	その他様々な機能やサービス	10	18	ご提供価格	21
9	社員の回答状況の確認	11	19	お問合せ	22
10	グラフィイメージ	13			

会社名	総合警備保障株式会社(ALSOK)
本社所在地	東京都港区元赤坂1-6-6
設立	1965年7月16日
資本金	18,675百万円
事業所	本社・10地域本部・64支社・37支店・255営業所
社員数	連結 38,192人、単体 12,002人
主な業務内容	機械警備(法人・個人)・常駐警備・警備輸送・ 総合管理・防災 他



※ 資本金・社員数:2022年3月31日現在、その他:2022年4月1日現在の情報。

機械警備
契約件数

1,009千件

(法人548千件、
個人460千件※)

※集合住宅における
対象戸数を含めると
約125万戸

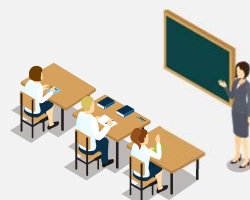
年間現金
取扱量

約**469**兆円



小学校の防犯教室
「あんしん教室」
実施回数

累計**52,161**回



管理ATM数

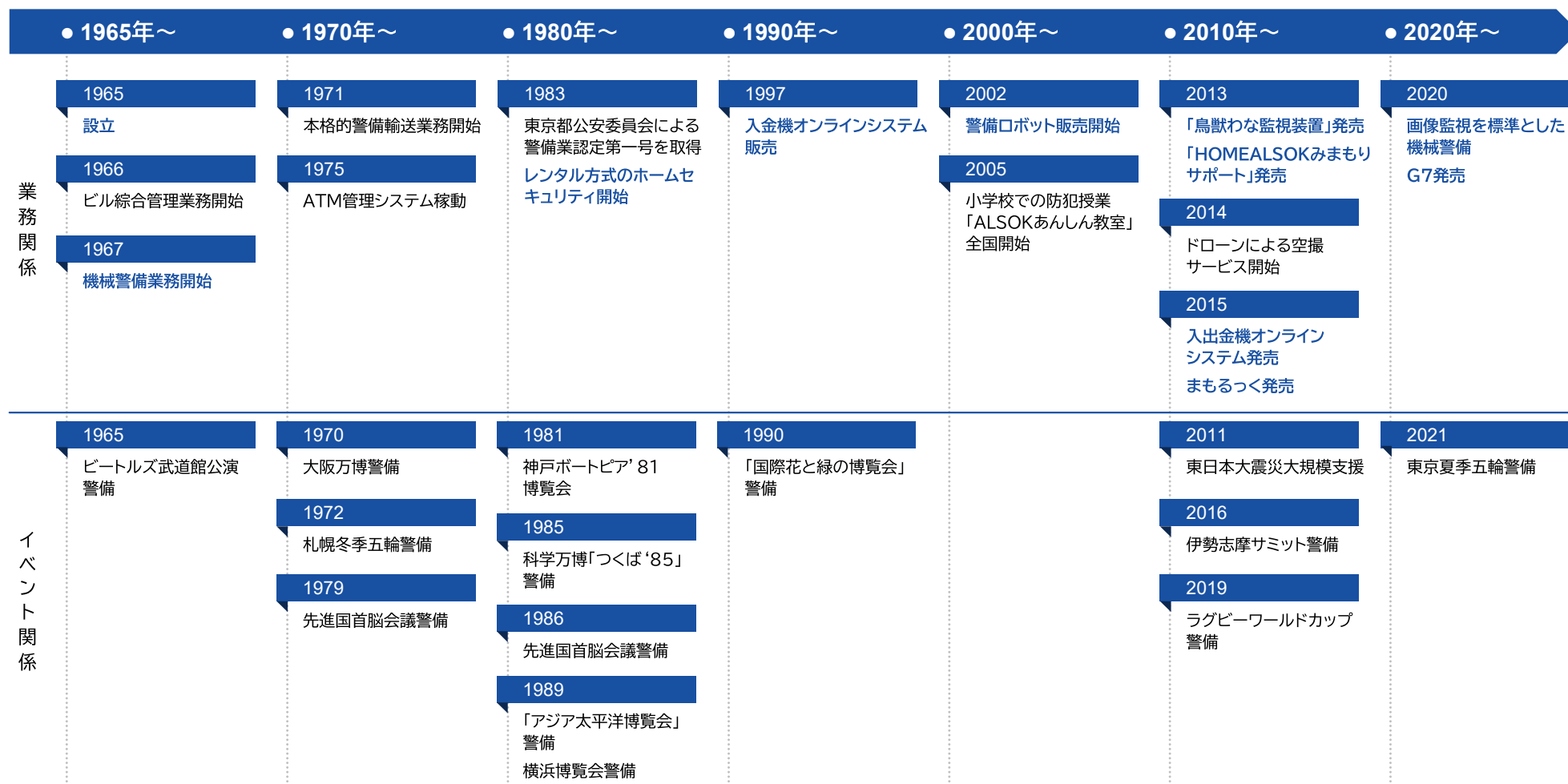
約**73,500**台

警備拠点数

全国約**3,000**力所

この度は、ご提案の機会を賜り、誠にありがとうございます。弊社は創業以来、警備を中心としつつ、防災点検やビルメンテナンス業務などの様々な事業を行い、そのノウハウを蓄積してまいりました。

豊富な実績に基づきあらゆる角度から、皆様の課題を解決するためのご提案が出来るよう、努めて参ります。どうぞ、よろしくお願いいたします。

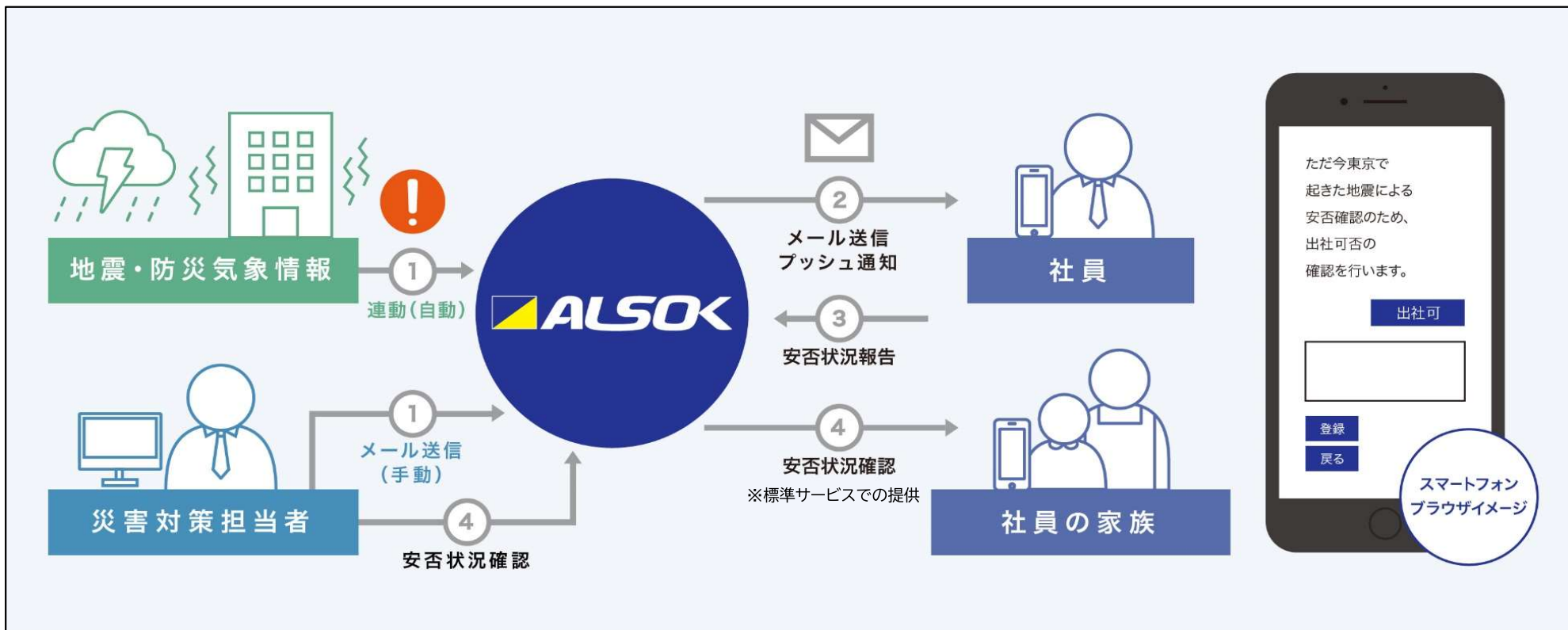


近年では、地震以外の災害の大規模化による安否確認や被害状況の把握、パンデミックなどによる従業員の健康状態や人員の確保など、安否確認サービスへ求められるニーズは年々高まっております。

「ALSOK安否確認サービス(アプリ版)」は、災害発生時の安否確認作業を迅速かつ確実にするためのクラウド型サービスです。メールやアプリなどの回答機能やGPSにて位置情報の報告などが可能となっており、24時間365日提供可能なサービスです。



メールやスマートフォンアプリを利用して社員とその家族の安否確認を行います。



- ① 安否確認のメール配信**
 - 地震・防災気象情報との連動による自動送信
 - 管理者からの手動通報による配信
 - 定期配信設定によるタイマー配信
- ② 安否確認のメールが対象者に送信されます
アプリを利用すればプッシュ通知が届きます**

※メール本文にはログインURLが記載されており、IDとパスワードが埋め込まれています。
- ③ メールもしくはアプリからご自身の安否状況を登録いただきます**
- ④ 管理者はリアルタイムで安否状況の確認が行えます。**

※家族の回答は家族のみで共有が可能です。

一目で分かるアイコンやダッシュボードで迷わず操作ができます。

瞬時に状況を把握できる管理画面を搭載。



一目でわかる
アイコン

ダッシュボード
で簡単操作



集計を
グラフ表示

最新の
回答情報

地震情報
を表示

防災気象情報
も表示

状況に合わせて柔軟に設定できるように対応が可能です。

地震での自動配信

震度3から7まで設定可能。都道府県単位での設定。(東京都のみ別途離島配信可能)が可能です。

手動配信

平常時も手動にて、ユーザーへ配信が可能です。資料の添付もできます。

メッセージの数と設問数

メッセージは**無制限**で作成可能。設問数は各メッセージ99問まで作成可能です。

その他気象系情報での配信

特別警報、津波、噴火、土砂災害警戒情報、記録的短時間大雨情報、指定河川洪水予報、竜巻について設定、配信が可能です。

自動再送信

応答がないユーザーへ繰り返し同じメールの配信が可能です。

送信元アドレス

安否確認メールを送信する際の送信元となるアドレスをお客様にて自由に作成することが可能です。

回答時にも様々な情報を報告することができます。

● アプリ機能

メール以外にも簡単なインストールで、プッシュ通知から回答が可能です。

● メールアドレスの数

登録できるメールアドレスの数は、各ユーザー6個まで登録が可能です。

● GPS機能

回答時、任意で自身の居場所を報告することができます。

● 写真・音声の添付

回答時、写真や音声を添付することができます。

● コメント入力

回答項目以外にも詳細な内容を報告したい場合や記録したい場合などにご活用いただけます。



豊富な機能を標準搭載しており、災害時はもちろん平常時にも利用可能となっています。

● グラフ機能

回答結果をグラフ化して、結果の分析や報告の資料としてご利用いただけます。

● 社内掲示板機能

管理者間で、災害対策の相談やメッセージのやりとりを行うことができます。

● Twitter連携

回答情報がTwitterにも連携されるため、会社外の友人や家族からも確認することができます。

● J-ansi連携

回答情報がJ-ansiサイトにも連携されるため、会社外の友人や家族からも確認することができます。

● 定期配信設定

決まった日時、決まった時間に配信したい場合にご活用いただけます。

● 英語画面对応(オプション)

日本語が分からないユーザーも安心してご回答いただけます。

通報結果一覧にて、現在受付中の案件や、受付終了した案件を確認することができます。

ALSO Always Security OK > ダッシュボード 久保公了様 安否カード ヘルプ ログアウト

回答状況 ユーザ メッセージ 通報結果 掲示板 設定

通報結果一覧

検索

条件なし 受付中 受付終了

1-12 / 12件

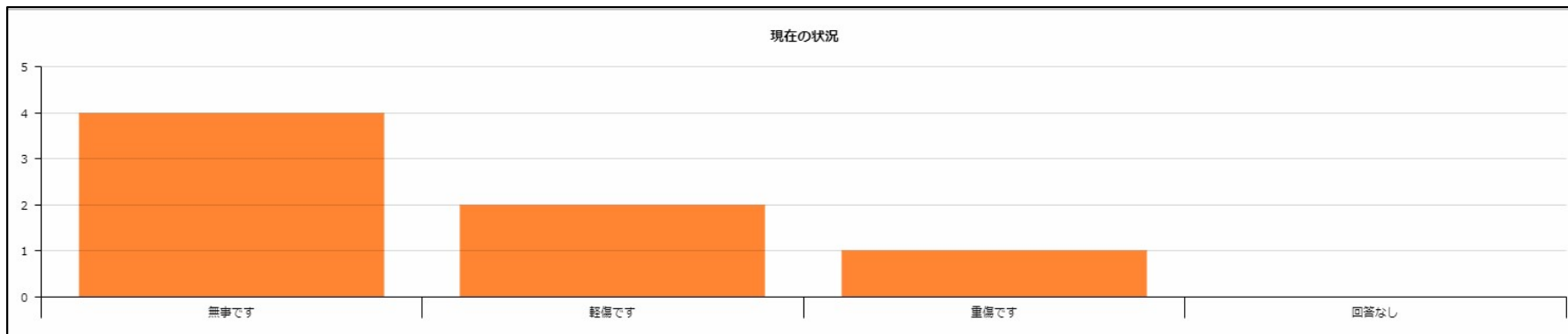
送信日時	状態	停止情報	タイトル	送信総数	回答あり	回答なし		2次連絡	メールレポート
2022-10-28 9:00:00	送信完了	-	健康状態の確認 (B.M営業室)	18	16	2	グラフ	編集	確認
2022-10-27 9:00:00	送信完了	-	健康状態の確認 (B.M営業室)	18	16	2	グラフ	編集	確認
2022-10-26 16:37:20	送信完了	-	二次連絡	5	0	5	グラフ	編集	確認
2022-10-26 16:34:49	送信完了	-	test	1	1	0	グラフ	編集	確認
2022-10-26 16:18:24	送信完了	-	11/25 営業責任者会議デモ用	1	1	0	グラフ	編集	確認
2022-10-26 16:14:56	送信完了	-	11/25 営業責任者会議デモ用	1	1	0	グラフ	編集	確認
2022-10-26 15:38:35	送信完了	-	安否状況の確認	7	2	5	グラフ	編集	確認
2022-10-26 13:50:21	送信完了	-	テスト26日	1	1	0	グラフ	編集	確認

パソコンやスマートフォンから、社員の回答状況を個人ごとや部署ごとに通報結果画面から確認することができます。また、回答結果のグラフ化やレポートとしてCSVファイルでダウンロードも可能です。また、応答がない社員へは、同じメールを自動再送することも可能です。

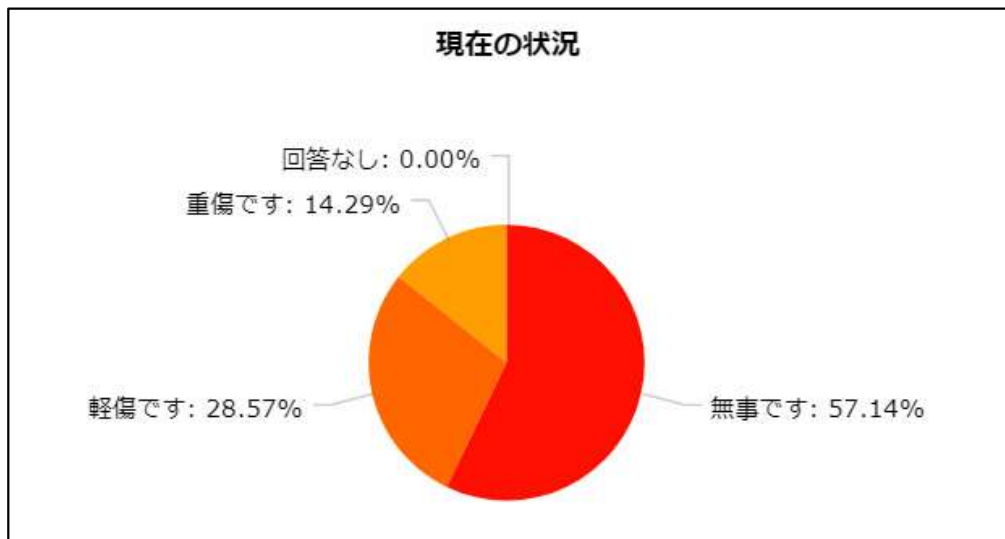
氏名	通報総数	初回アクセス	応答有	応答無	添付	現在の状況			家屋の状況			コメント
						無事です	軽傷です	重傷です	問題ありません	半壊です。	全壊です。	
開発企画部	8	-	2	6	-	2	0	0	2	0	0	-
開発企画課	4	-	1	3	-	1	0	0	1	0	0	-
総務部	3	-	0	3	-	0	0	0	0	0	0	-
経理部	2	-	0	2	-	0	0	0	0	0	0	-
営業総括部	23	-	11	12	-	9	1	1	9	1	1	-
情報・安否チーム	2	-	1	1	-	0	1	0	0	1	0	-

氏名	通報総数	初回アクセス	応答有	応答無	添付	現在の状況			家屋の状況			コメント
						無事です	軽傷です	重傷です	問題ありません	半壊です。	全壊です。	
安否次郎		2022-10-31 11:55:14	2022-10-31 11:55:35				重傷です			全壊です。		-
安否三郎		2022-10-31 11:55:28	2022-10-31 11:57:31				無事です			問題ありません		-
安否四郎		2022-10-31 12:15:10	2022-10-31 12:15:32				無事です			問題ありません		-
安否五郎		2022-10-31 11:55:16	2022-10-31 11:55:43				無事です			問題ありません		-
安否六郎		2022-10-31 11:55:16	2022-10-31 11:56:36				無事です			問題ありません		-

棒グラフィイメージ



円グラフィイメージ



※回答結果を報告する際の資料やアンケート結果を分析する際の資料としてご活用いただくことができます。

自動配信以外に手動でも配信が可能です。訓練や社内の連絡ツール、アンケート機能などとしてもご活用いただけます。

回答項目も複数問設定可能です。

The image shows a multi-step process for configuring a manual message distribution. It starts with a message list view on the left, moves to a detailed configuration screen in the center, and ends with a final distribution settings screen on the right. A large blue arrow indicates the flow from the configuration screen to the final settings screen.

Message List View (Left):

- メッセージ一覧 | メッセージ詳細 | 回答項目一覧
- カテゴリ: 白
- タイトル: 安否確認メール
- メッセージ: 現在の状況について報告してください
- 添付ファイル: 添付ファイル (ファイルサイズ2MB未満)
- 対象メンバー: [総務部:]テスト太郎, [経理部:]安否三郎, [営業総括部:]安否五郎, [開発企画部:]安否六郎, [開発企画部:]安否四郎, [営業総括部:]安否太郎

Configuration Screen (Center):

- 通知を行う:
- メール内容: URLの自動挿入, パラメータの自動挿入
- メール送信元アドレス: noreply@sndtrial01.anpiap.alsok.co.jp
- メディア間インターバル: 5分
- リトライ回数: 2回
- リトライ間隔: 1時間

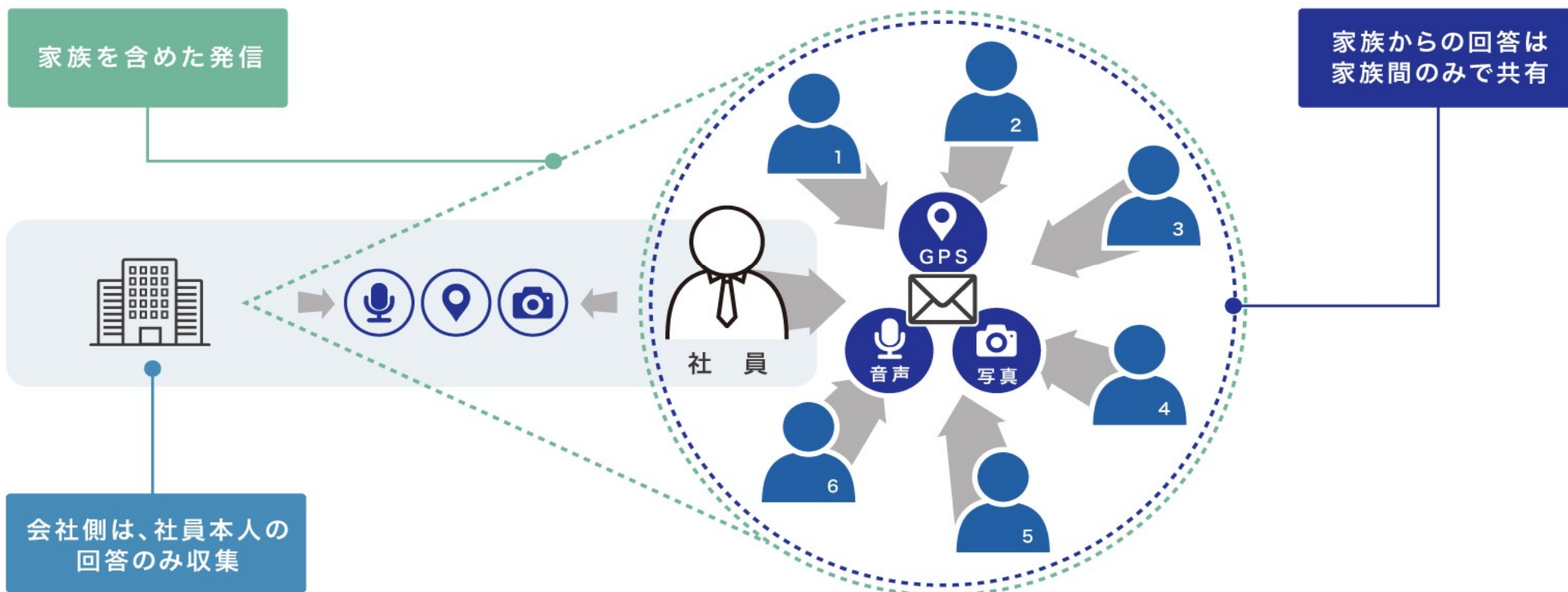
Final Distribution Settings (Right):

- タイトル: 安否確認メール
- メッセージ: 現在の状況について報告してください
- 添付ファイル: なし
- 回答項目: 現在の状況
- コメント: 入力を受け付け
- 選択先: [総務部:]テスト太郎, [経理部:]安否三郎, [営業総括部:]安否五郎, [開発企画部:]安否六郎, [開発企画部:]安否四郎, [営業総括部:]安否太郎
- 送信方法: 通知: 送信する (URL) (自動配信), 家族へ: 送信する, 外部連携: -
- 送信する | キャンセル

様々な連絡ツールとして日々ご利用いただくことができます。

1	避難場所への集合	12	出勤連絡
2	災害対策本部の設置	13	自宅待機の連絡
3	災害備蓄品の配布	14	欠員に伴う要員確保
4	救護班の召集	15	本部システム障害
5	セミナーのご案内	16	クレーム発生
6	緊急会議	17	出勤時間の確認
7	大雪	18	健康様態の確認
8	工場火災	19	合同朝礼への参加可否
9	システム障害	20	アンケート
10	鉄道の事故	21	通達の確認
11	Jアラート	22	不審者情報

ユーザー1人につき6人のご家族をご登録いただけます。
一斉配信での回答だけでなく、家族間でのメッセージ共有が可能です。




J-anpi/ Twitterとの連携により
社員、家族にとどまらない関係者への安否通知が可能です。
社会に対する災害対策も同時に実現できます。

 通常メッセージ回答後、
J-anpi・Twitterにもコメントできます。
※プライバシー保護のため、その都度回答を連携するかどうか決めることができます。



J-anpi

J-anpiとは、
NHKとNTTが運営する
総合安否情報検索サービス。
誰でも簡単に友人や家族の
安否情報を一括検索できます。



Twitter

社員が所有するTwitterアカウントを個別に「ALSOK安否確認」のIDに登録することで、地震の自動通信メールの回答を行った際、自動的に書き込むことができます。



ユーザー情報編集画面

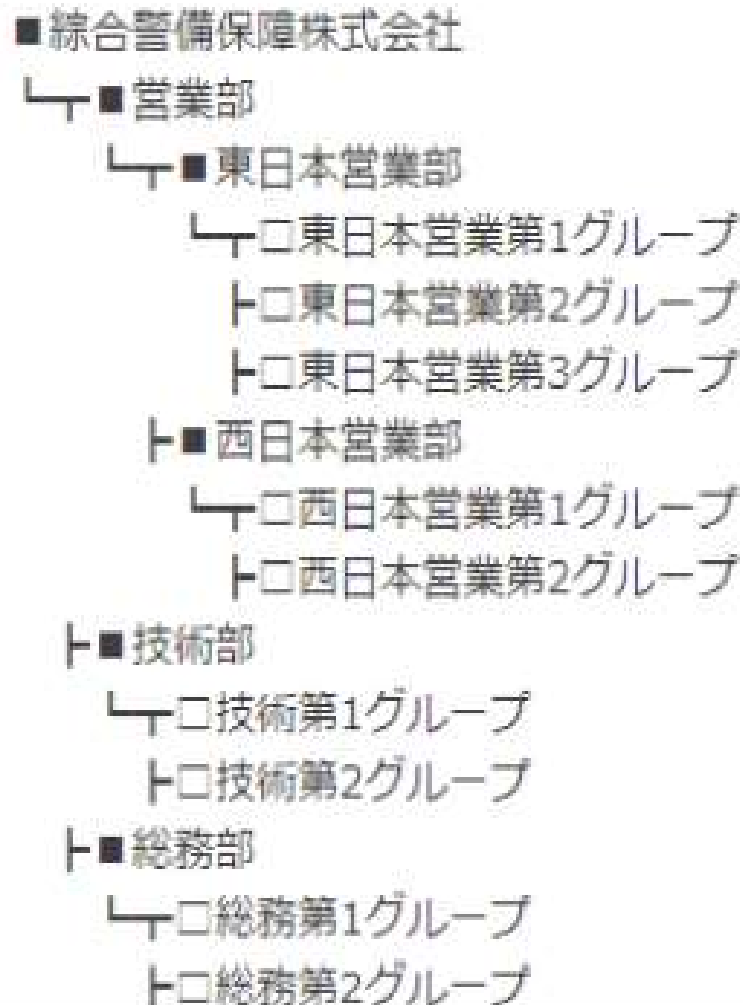
Twitter連携は
個人で登録して
ください

権限者数に制限はありません。

社内の担当者数に合わせて柔軟に権限の付与を行うことができます。

種類	内容
一般ユーザ	個人情報編集や家族追加・編集。メッセージの受信や回答が可能です。
閲覧管理者	一般ユーザに加えて、通報結果の表示や掲示板機能を利用することが可能です。
グループ管理者	閲覧管理者の権限に加えて、グループの追加・編集、代理回答、グループ管理者の設定が可能です。
システム管理者	グループ管理者の権限に加えて、CSVファイルによるデータの一括処理や会社全体の通報結果を確認・管理することが可能です。また、システム管理者の設定も行うことができます。

組織階層のイメージ図



左の図のように、複数のグループと階層を作成することができます。

Point1

階層は10階層まで作成可能です。

Point2

ユーザーを複数のグループに所属させることができます。

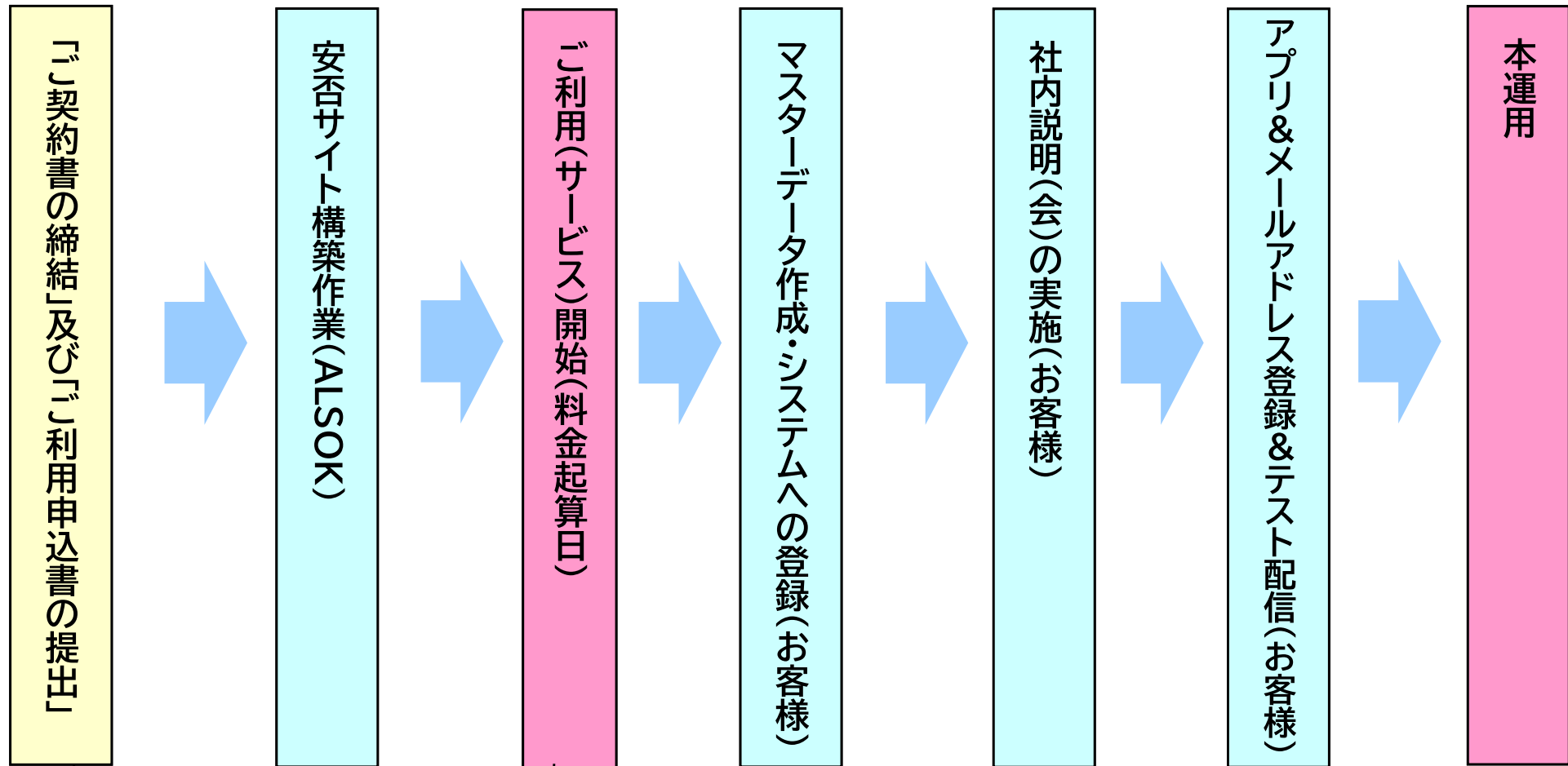
Point3

各グループごとの管理者、全てのグループの管理者を人数制限無く設定することができます。

契約手続・事務手続

お客様による作業

本運用



毎月10日締切。翌月1日開始。 1ヶ月～2ヶ月 (お客様のご準備、作業の進行状況により変動いたします。)

料金表

人数(参考)	月額料金	初期費用(変更費用)
~100名	¥19,800(税込)	¥55,000(税込)
~300名	¥28,600(税込)	¥55,000(税込)
~1,000名	¥48,400(税込)	¥55,000(税込)

※2週間の無料トライアルも実施中です。

※人数変更の場合は、別途変更費用が発生しますのでご注意ください。

オプション価格

- ・英語対応オプション:設定費用として330,000円(税込み)
- ・導入支援(現地対応):導入に係る現地対応費用として88,000円(税込み)
- ・導入支援(リモート対応):導入に係るリモート支援費用として55,000円(税込み)
- ・導入支援サービス研修時間(1時間半)+1時間延長オプション:13,200円(税込み)
- ・導入支援サービス アシスタント追加:55,000円(税込み)
- ・メッセージ:25例の文例テンプレートを提供11,000円(税込み)
- ・管理者研修マニュアル:16,500円(税込み)
- ・ユーザー向け研修マニュアル:11,000円(税込み)

この度はご提案の機会を賜り、誠にありがとうございました。
是非、ALSOKのご採用をよろしくお願い致します。打ち合わせはオンラインでも可能です。
お気軽に電話・メール等でご相談ください。

本資料に関するお問い合わせ先

ALSOK 総合警備保障株式会社
営業総括部 ブロードマーケット営業室

TEL 03-3470-5633

FAX 03-3402-7663

E-mail broad@alsok.co.jp



- ※ このほかにも、多種多様なシステム・サービスをご用意いたしておりますので、詳しくは弊社営業担当者へお気軽にお問い合わせ下さい。
- ※ お客様からお預かりする個人情報は、法令に基づき厳重に管理し、当社の商品のご案内や業務・サービスの提供にのみ利用いたします。
なお、当社の個人情報保護方針はホームページにて公表しております。
- ※ 本提案書の著作権は総合警備保障株式会社にあります。この提案書に記載されている写真・図面・イラストレーション・内容などの一部又は全てについての無断転載及び複写はご遠慮下さい。